

- [Vai al contenuto](#)
- [Vai al menu di navigazione principale](#)

[Regione Lazio](#)



[Menu](#)

- [Home](#)
- [Il PRMTL](#)
  - [Le fasi del Piano](#)
  - [Scenari di riferimento](#)
  - [Visione](#)
  - [Download](#)
  - [Glossario](#)
- [Monitoraggio](#)
- [Partecipa](#)
  - [Proposte dei cittadini](#)
  - [Questionario](#)
- [Knowledge base](#)
- [Contatti](#)

[Scopri di più »](#)

[Vai al rapporto »](#)

[Vai a partecipa »](#)

**Gli**

[Tutti i documenti »](#)

## spostamenti prima e dopo la pandemia



Spostamenti dalle province del Lazio verso la Città Metropolitana di Roma;  
Flusso medio giornaliero (**martedì**, tutti i modi di trasporto) per fasce orarie,  
**ottobre 2019.**

Spostamenti dalle province del Lazio verso la Città Metropolitana di Roma;  
Flusso medio giornaliero (**martedì**, tutti i modi di trasporto) per fasce orarie,  
**febbraio 2022.**



# ASTRAL

# controlli



SAPIENZA  
UNIVERSITÀ DI ROMA

## CTL

CENTRO DI RICERCA  
PER IL TRASPORTO  
E LA LOGISTICA

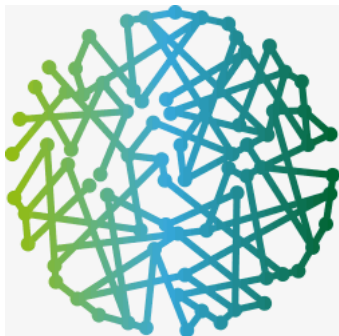


Dalla Knowledge base

[dic. 18 2023](#)



[Investimenti, programmi e innovazioni per lo sviluppo della mobilità sostenibile nelle Città Metropolitane](#)



[Mobilità. Mobilità Sostenibile. Trasporti. Trasporto. Trasporto Pubblico.](#)

[Ministero delle infrastrutture e della mobilità sostenibili](#)

[dic 18 2023](#)

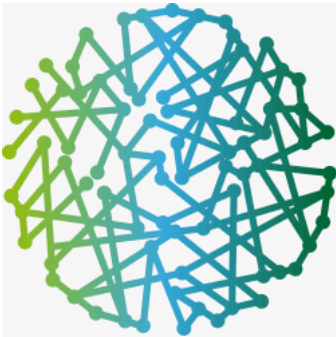


Documento  
di Economia e Finanza  
**2023**



Allegato  
Strategie per le infrastrutture, la  
mobilità e la logistica

[Allegato Infrastrutture, mobilità e logistica del Documento di Economia e Finanza 2023](#)



[Infrastrutture. Logistica. Mobilità. Mobilità Sostenibile. Trasporto merci. Trasporto Pubblico.](#)

[Ministero dell'Economia e delle Finanze](#)

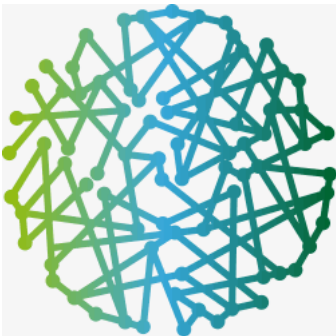
[gen 13 2023](#)



Documento  
di Economia e Finanza

2022

[Allegato Infrastrutture, mobilità e logistica del Documento di Economia e Finanza 2022](#)



[DEF. Governo italiano. Infrastrutture. Programmazione.](#)

[Ministero dell'Economia e delle Finanze](#)

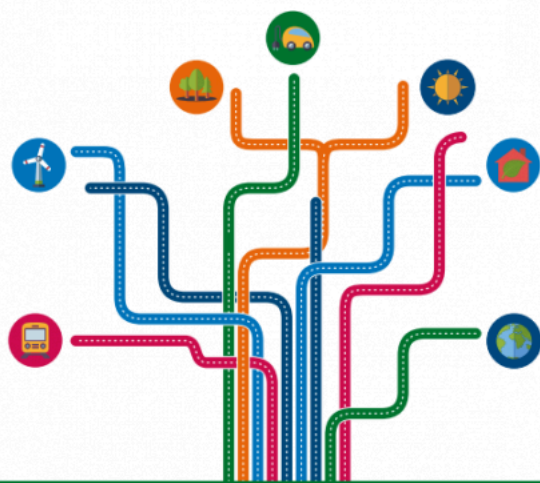
[gen 13 2023](#)



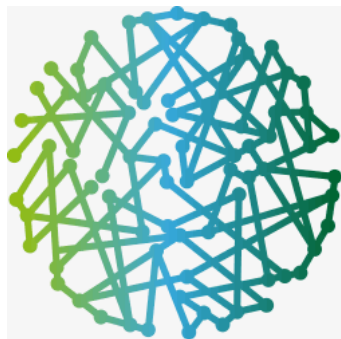
**Mims**

Ministero delle infrastrutture  
e della mobilità sostenibili

## Cambiamenti climatici, infrastrutture e mobilità



### [Cambiamenti climatici, infrastrutture e mobilità](#)



[Cambiamento climatico. Infrastrutture. Mobilità Sostenibile.](#)

[MIMS – Commissione Cambiamenti climatici, Infrastrutture e Mobilità sostenibili](#)

- [Termini e condizioni di utilizzo del sito](#)
- [Privacy](#)
- [Accessibilità](#)
- [Credits](#)

CTL P.Iva 02133771002